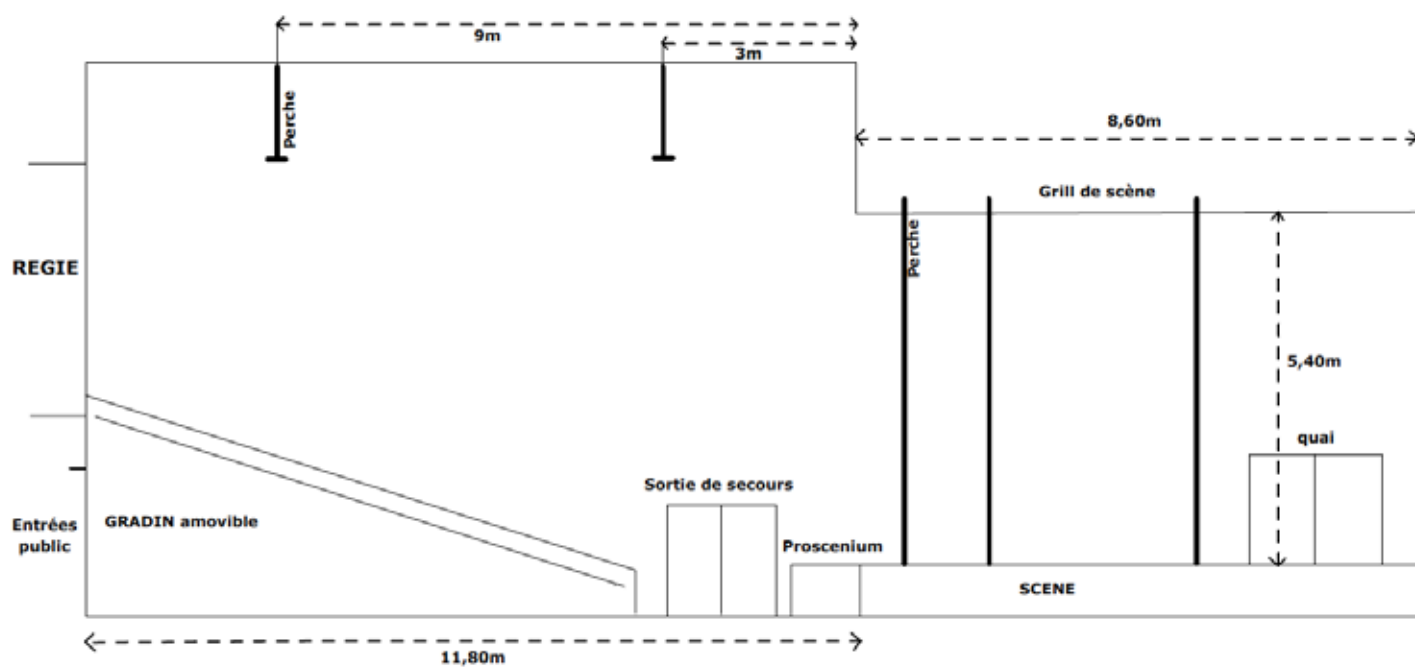


CUVIER d'Artigues-près bordeaux/coupe

CDC Aquitaine

Scène: 14,30m X 8,60m X 0,85m
Hauteur sous perches Scène: 5,40m
Hauteur sous perches Salle: 7,00m



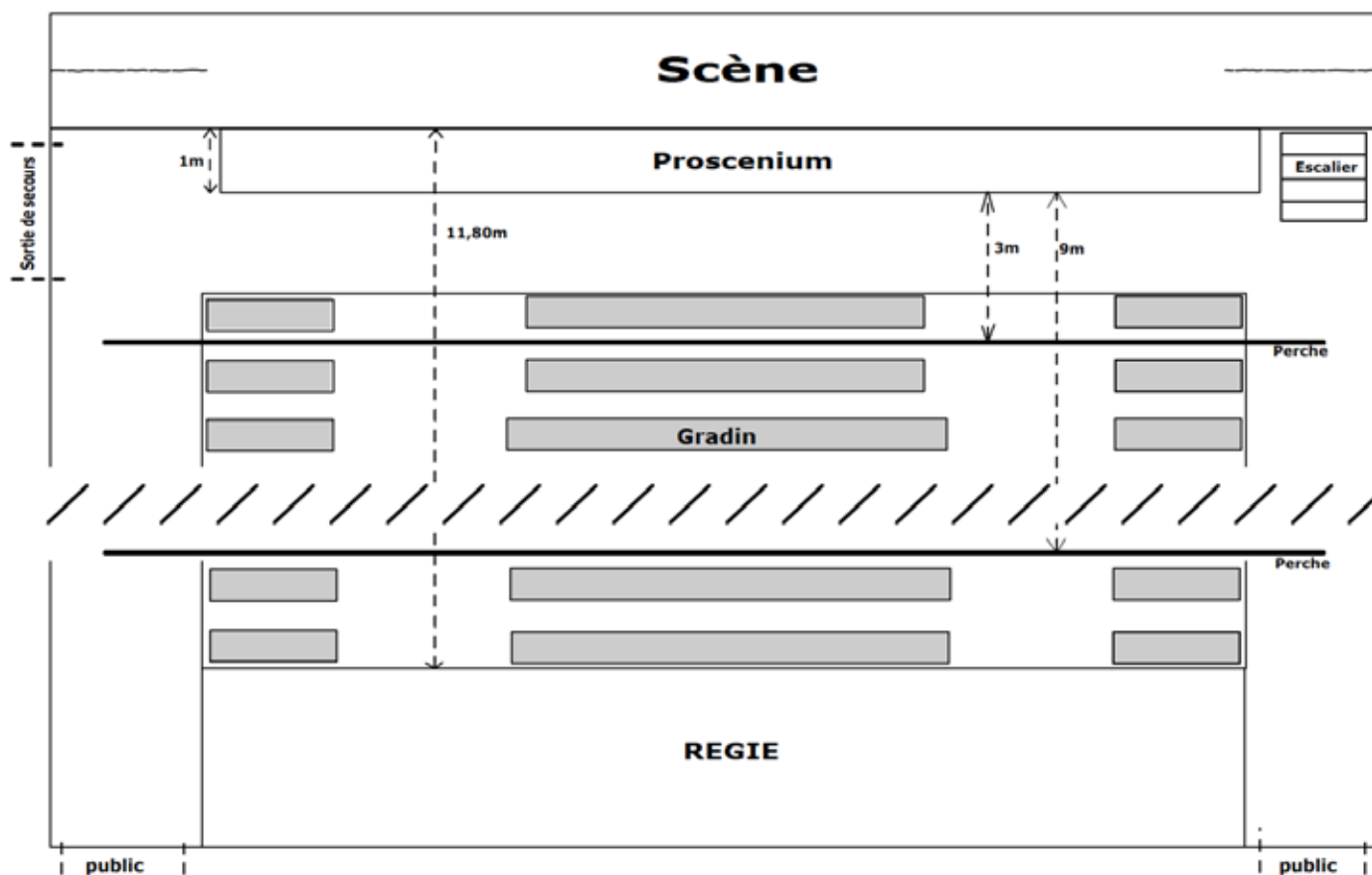
CUVIER d'Artigues-près bordeaux/Salle

CDC Aquitaine

Scène: 14,30m X 8,60m X 0,85m

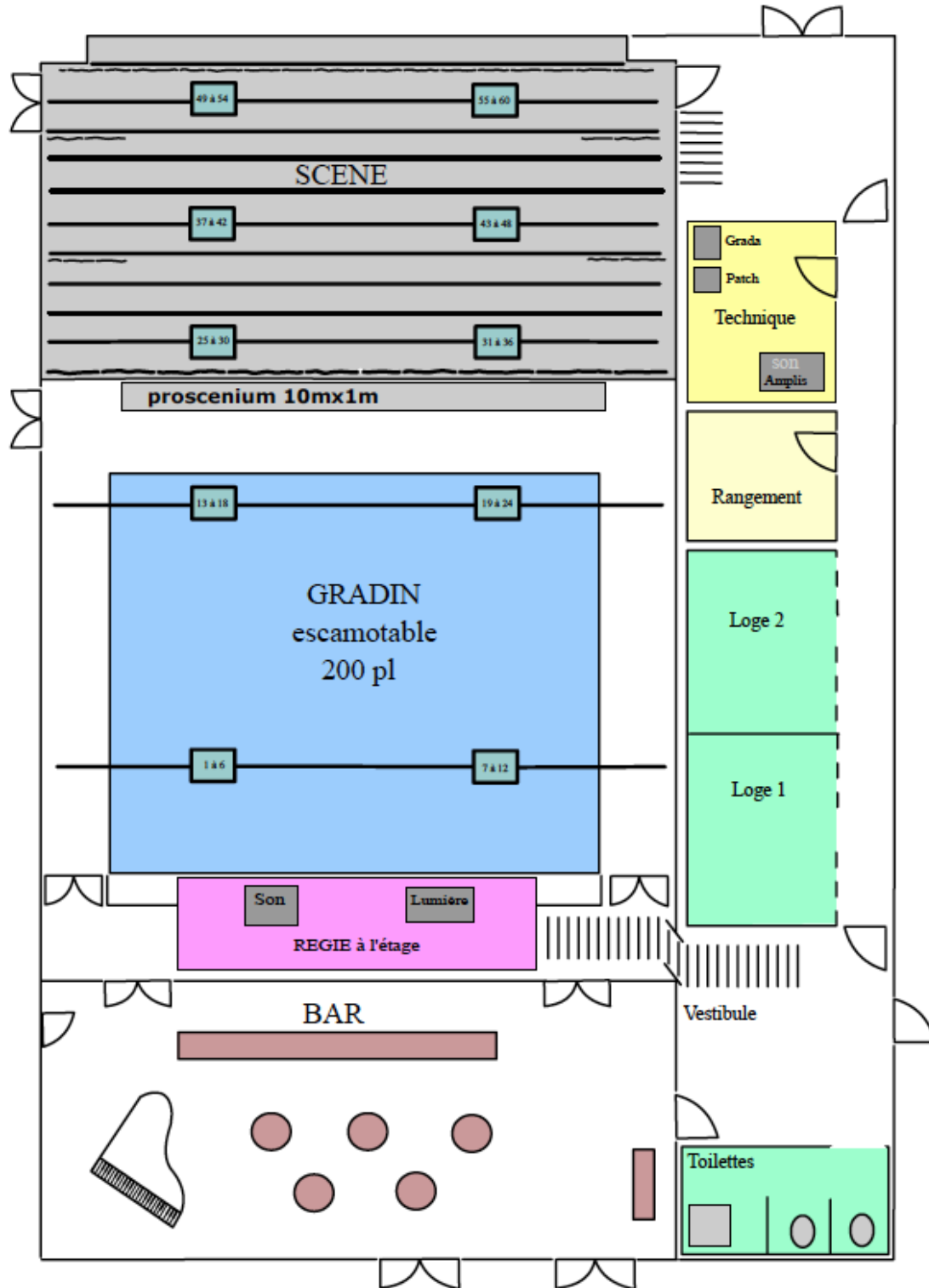
Hauteur sous perches Salle: 7,00m

Hauteur sous perches Scène: 5,40m



CUVIER d'Artigues-près bordeaux

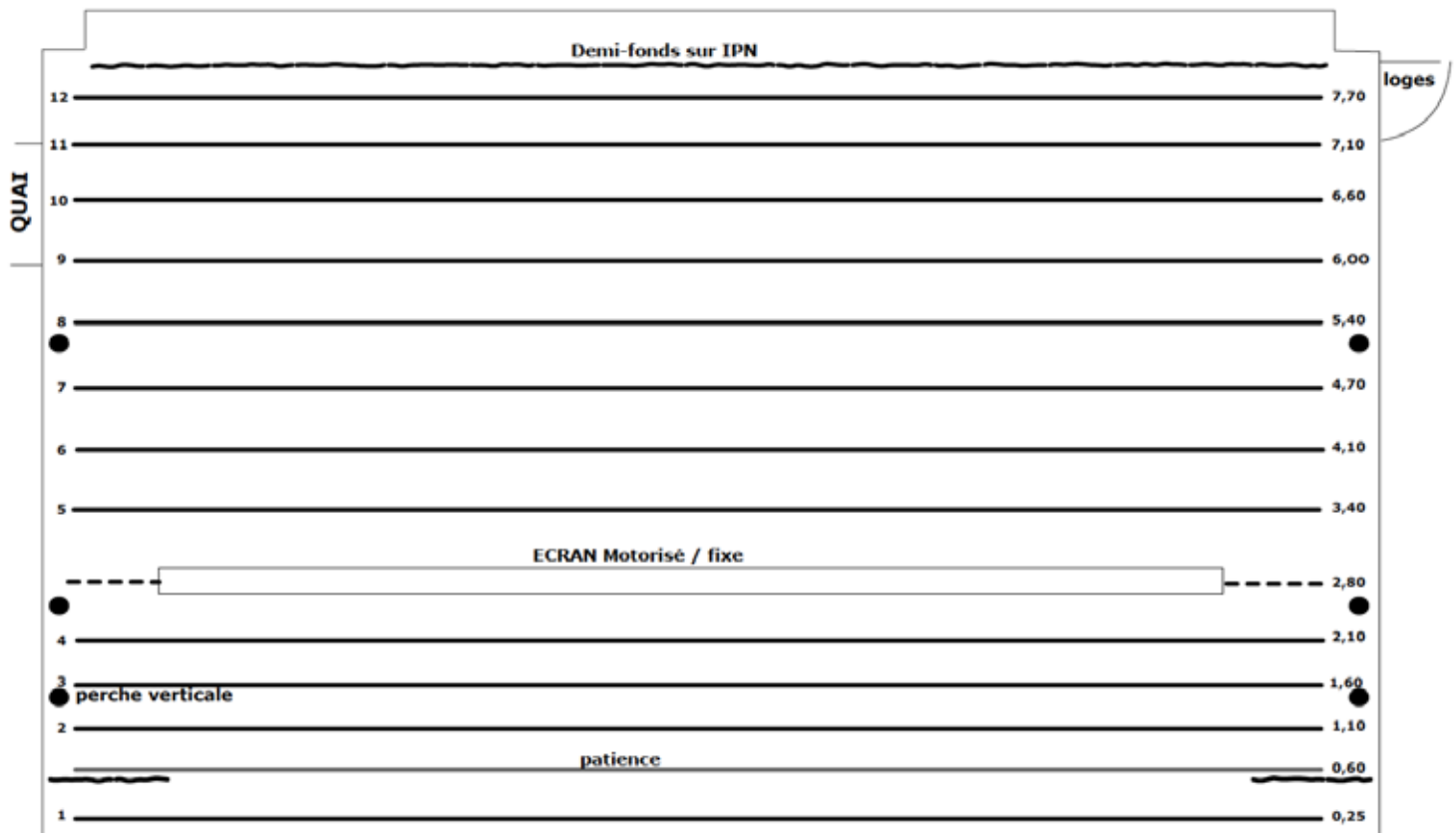
CDC Aquitaine



CUVIER d'Artigues-près bordeaux/Scène

CDC Aquitaine

Scène: 14,30m X 8,60m X 0,85m
 Hauteur sous perches Scène: 5,40m
 Hauteur sous perches Salle: 7,00m



OSC'ART
Office socio-culturel
Château FEYDEAU
33370 ARTIGUES

Tel : 05 57 54 10 40
Fax : 05 57 54 10 41

Régie technique

Eric GREL 06 14 79 64 32
eric.grel@gmail.com

Nicolas SASTRE 06 73 68 32 50
n.sastre.cdc@gmail.com

"Le Cuvier CDC d'Aquitaine" Spécifications

Capacité: 200 personnes assises sur gradins / 500 debouts

Puissance électrique : 100 A par phase

Plateau :

4 rues
Ouverture 14,40 m. mur à mur
Profondeur 8,60 m
Proscénium 10m x 1m
Hauteur sous perche: 5,40 m
Hauteur scène: 0,83 m
Tapis de danse 10m x 8m noir et blanc
Tapis de danse 14m x 8m noir et blanc

Machinerie :

12 Perches fixes en scènes
1 Perches fixes en salle à 3m du manteau
1 Perches fixes en salle à 8m92 du manteau
3 Perches verticales à jardin
3 Perches verticales à cour
1 Patience avant scène
manuelle croisement 1m L.14,40 m

Eclairage:

1 jeu d'orgue JANDS ESP II
1 jeu d'orgue Avab Presto
1 Gradateur Juliat 24 x 3 kws / DMX
2 Gradateurs Juliat 12 x 3 kws / DMX
22 PC RJ 306 1 kw
6 PC Lutin 1kw
8 PC / 2 kw ou Fresnel + volets
3 Découpes "Juliat / 713 SX"
6 Découpes "Juliat / 614 SX"
6 Découpes "Juliat / 613 SX"

5 Découpes "ACCLAIM" 650 w
6 Cycliodes 1 KW ADB
8 Cycliodes 1 KW Juliat
36 Par 64
20 Platines sol
6 Pieds / 3 m
8 Quartz 500 w

Son: Régie

1 Console YAMAHA 03 D
1 Console YAMAHA 124CX
1 Egaliseur BSS 2 x 31 bandes
2 Combiné 4 préamplis TLA
1 Processeur BSS "omni drive"
1 K7/CD TASCAM
1 MD TASCAM
2 CD TASCAM
3 Intercom CLEAR-COM

Diffusion

4 C.HEIL acoustic EX 112 Accroché
2 C.HEIL acoustic Sub 115
4 Retours APG DS 1
2 UPM Meyer Sound
2 Amplis AMCRON MA 2400
1 Amplis CROWN MA 1200

Plateau

3 Micros SHURE SM 58
2 Micros SHURE SM 81
3 Micros SHURE SM 57
1 Micro Shure beta 52
2 Micros Audio Technica AT 808
6 Grands pieds micro
2 Petits pieds micro
2 Petits pieds micro "pupitre"
4 DI Active

Rideaux :

Rideaux avant scène

Velours super gospel coton M1 noir
deux parties : L 7.50 m x H 5.10 m

Ampleur 50 %

Rideau Fond de scène

Velours super gospel coton M1 noir
deux parties : L 7.50 m x H 5.45 m à plat

Frises

Frises d'avant scène en velours super gospel
Dimensions : L 14m x H 1m

Ampleur 50 %

Deux frises velours gospel à plat
Dimensions : L 12m x H 1m

Pendrillons

6 pendrillons M1 noirs en velour super gospel
Dimensions : 2.80m x H 5.45 m

Loges :

2 Loges non fermées avec miroirs (2 wc + 1 douche)
Accès scène
Régies son et lumière en cabine

"Studio de répétition 1"

Spécifications

Dimentions :

17,90m x 7m
Tapis de danse noir sur toute la surface

Perches fixes :

Perche 1 : 11m du fond
Perche 2 : 6,60m du fond
Perche 3 : 0,60m du fond

Hauteur sous perches:

3,80m